

TAMPOTECHNIKA

The Principles Of Padprinting Tampondruckprinzipien

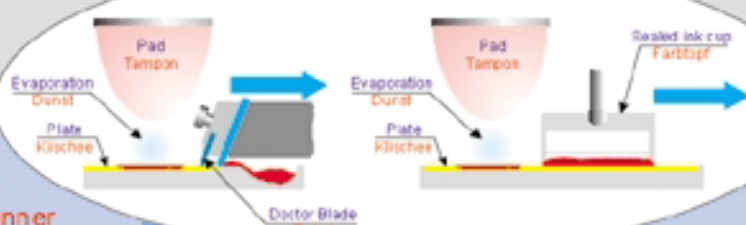
Open ink well Offenes Farbsystem

Sealed inkcup Geschlossenes Farbsystem

1

Ink (shown in red) fills etch in plate becoming sticky when thinner evaporates

In der Vertiefung der Klischees verbleibt die Farbe. Wenn Verdüner verdunstet, wird die Farbe klebriger.



2

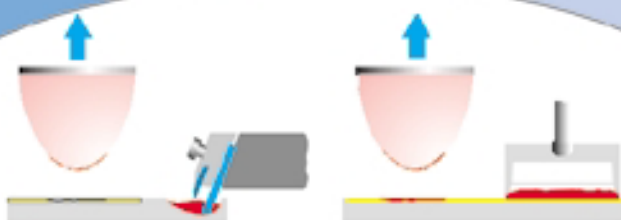
A silicone pad descends to the ink in the plate etch.

Der Tampon senkt sich auf das Klischee.



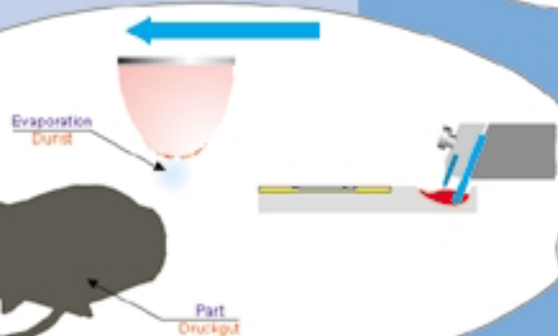
3

The pad picks-up the sticky ink from the plate etch.
Der Tampon nimmt die klebrige Farbe aus der Ätzung.



4

After the pad picks-up the ink, the side of the ink now exposed to air becomes sticky.
Wenn der Tampon hoch fährt wird jetzt die Außenschicht der Farbe klebrig.

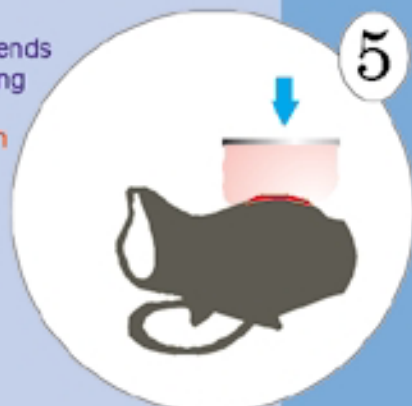


The ink transfers from the pad onto the part.
Die Farbe wird auf das Druckgut übergeben.

5

The pad with ink descends onto the part conforming to the surface shape.

Der Tampon fährt nach unten und passt sich der Form des Druckgutes an.



6

