

TAMPONY DO DRUKU TAMPONOWEGO

Jakość naszych tamponów jest zapewniona przez zastosowanie najlepszych gatunków silikonu, sztywnych, antystatycznych podstaw i wypróbowanych kształtów.

Jak dobrać tampon?

Większość tamponów jest:

- okrągła - do okrągłych nadruków,
- prostokątna - do nadruków zbliżonych do prostokąta,
- w kształcie listwy - do długich linii.

Tampony te mogą mieć płaskie lub wypukłe powierzchnie drukujące. Zalecamy stosowanie tamponów o mniejszym kącie wierzchołkowym do druku na przedmiotach płaskich, a o większym kącie do druku na wypukłościach. Jeśli możliwe, wierzchołek tamponu nie powinien przenosić farby. Należy zawsze stosować tampony możliwie duże.

Twardość tamponów

Standardowe tampony mogą być:

- twarde (6⁰ Shore A / 13⁰ Shore 0),
- średnie (3⁰ Shore A / 9⁰ Shore 0),
- miękkie (1⁰ Shore A / 3⁰ Shore 0).

Twardszy tampon - lepsze wyniki. Twarde tampony nie mogą być stosowane w maszynach o niewielkiej sile docisku i przy druku na przedmiotach delikatnych.

Przygotowanie powierzchni

Połysk tamponu spowodowany jest obecnością oleju silikonowego na jego powierzchni. Tampon należy lekko przetrzeć alkoholem.

Żywotność tamponu

- ◆ tampon czyścić wyłącznie taśmą lepłą,
- ◆ nie stosować nadmiernego docisku tamponu,
- ◆ nie wolno drukować na ostrych krawędziach,
- ◆ tampon należy przechowywać starannie, nic nie może dotykać powierzchni drukującej.

PADS for PADPRINTING

Quality of our pads is determined by application of best silicons, antistatic, stiff aluminium bases and carefully elaborated shapes.

How to choose a pad?

Most pads are based on three basic shapes:

- round for printing rounded images,
- rectangular for rectangular images,
- bar for printing lines,

Each of this shapes could have either curved or flat printing surface, but apply pads with smaller top angle for flat printed surfaces, with bigger top angle for rounded surfaces. Whenever possible, the apex of the pad cannot come in contact with image area. For best printing results use as large pad size as practically possible.

Hardness (durometer) of pads

Standard pads are manufactured as:

- hard (6⁰ Shore A / 13⁰ Shore 0),
- medium (3⁰ Shore A / 9⁰ Shore 0),
- soft (1⁰ Shore A / 3⁰ Shore 0).

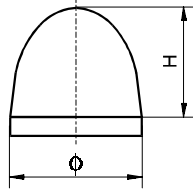
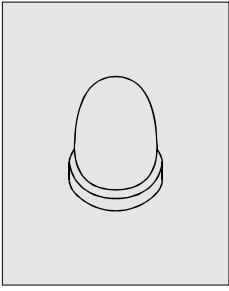
The harder the pad, the better the performances. However the hard pad cannot be applied, when using a low power machine or printing on to a delicate item.

Surface finish

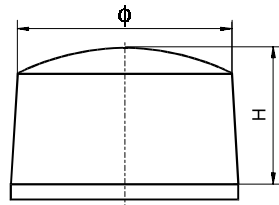
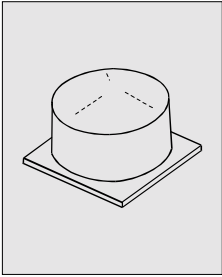
Silicon oil creates a glossy appearance of pad - to enable the pad to pick up the ink, wipe it gently with alcohol.

Pad life

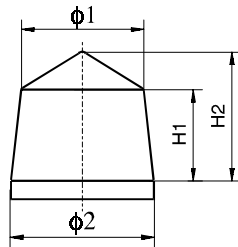
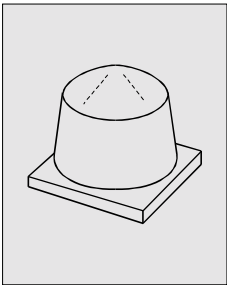
- ◆ always use the adhesive tape, if the pad must be cleaned,
- ◆ don't use too much pad pressure,
- ◆ avoid printing near substrate edges,
- ◆ handle and store the pad carefully, printing surface cannot be touched.



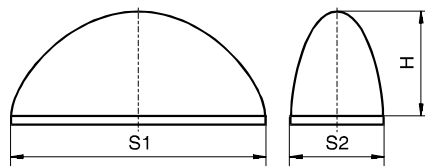
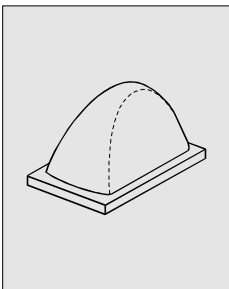
Numer	ϕ	H
10	33	34
11	26	26
12	48	42
15	79	60
16	98	72
24	55	45



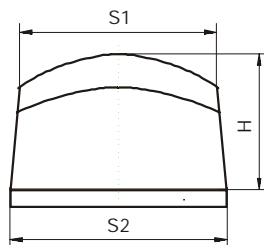
Numer	ϕ	H
29	90	60
62	46	55
63	70	60



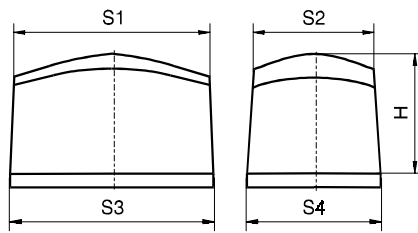
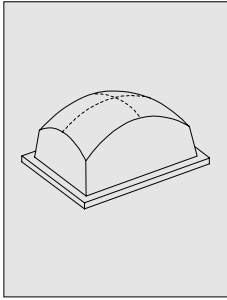
Numer	ϕ_1	ϕ_2	H_1	H_2
13	53	57	26	41
14	42	46	30	41
18 CD	110	146	78	103
20	80	84	43	61
21	110	115	59	80
23	65	69	37	50
47	85	91	30	50
50	16	20	25	30
70	29	30	25	31



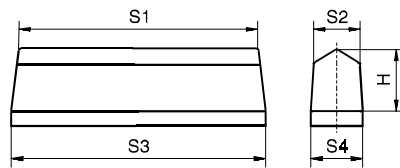
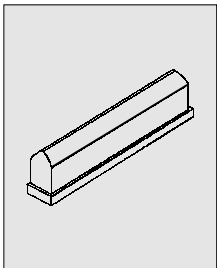
Numer	S1	S2	H
5	53	15	25
9	73	22	40
39	97	50	48
40	64	37	35



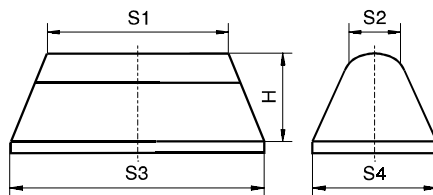
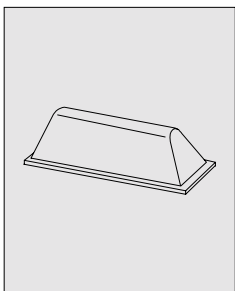
Numer	S1	S2	H
1	39	40	37
3	28	29	29
8	67	73	50
26	140	145	95
27	52	59	50
30	74	80	54
42	75	80	47
52	78	84	65
53	15	18	28



Numer	S1	S2	S3	S4	H
2	34	16	43	25	31
4	32	23	32	23	38
6	59	44	64	49	47
7	67	31	72	43	42
31	130	80	135	84	65
34	48	40	50	40	28
35	80	53	86	58	52
36	90	42	93	46	43
37	180	87	193	92	65
41	155	44	165	53	64
43	94	75	158	116	74
44	140	95	157	117	75
46	24	12	26	14	25
51	130	60	135	60	65
56	113	53	115	56	53
58	90	25	92	28	48
60	52	36	56	40	50
61	68	25	70	28	46
64	140	80	149	90	67
65	130	60	135	70	60
71	114	36	116	44	52



Numer	S1	S2	S3	S4	H
17	297	19	299	21	25
19	255	44	308	60	51
22	73	39	93	49	36
33	170	50	180	60	54
38	390	50	390	72	42
49	320	53	320	53	64
57	100	27	103	30	26
59	86	28	89	30	36
73	295	45	305	55	45



Numer	S1	S2	S3	S4	H
25	141	15	163	31	42
28	140	48	174	59	42
32	180	84	190	94	60
45	100	6	100	8	10
48	300	28	300	28	35

Tampony specjalne

- ◆ Tampony bardzo twarde i bardzo miękkie
- ◆ Tampony puste w środku
- ◆ Tampony o podwójnej twardości
- ◆ Tampony usztywniane nadmuchem
- ◆ Tampony ogrzewane
- ◆ Tampony wielokrotne
- ◆ Tampony do druku rotacyjnego

Custom pads

- ◆ Very soft, very hard
- ◆ Pads with hollow interior
- ◆ Dual hardness pads
- ◆ Inflatable pads
- ◆ Heated pads
- ◆ Multiple pads (matrix)
- ◆ Pads for rotary printers